

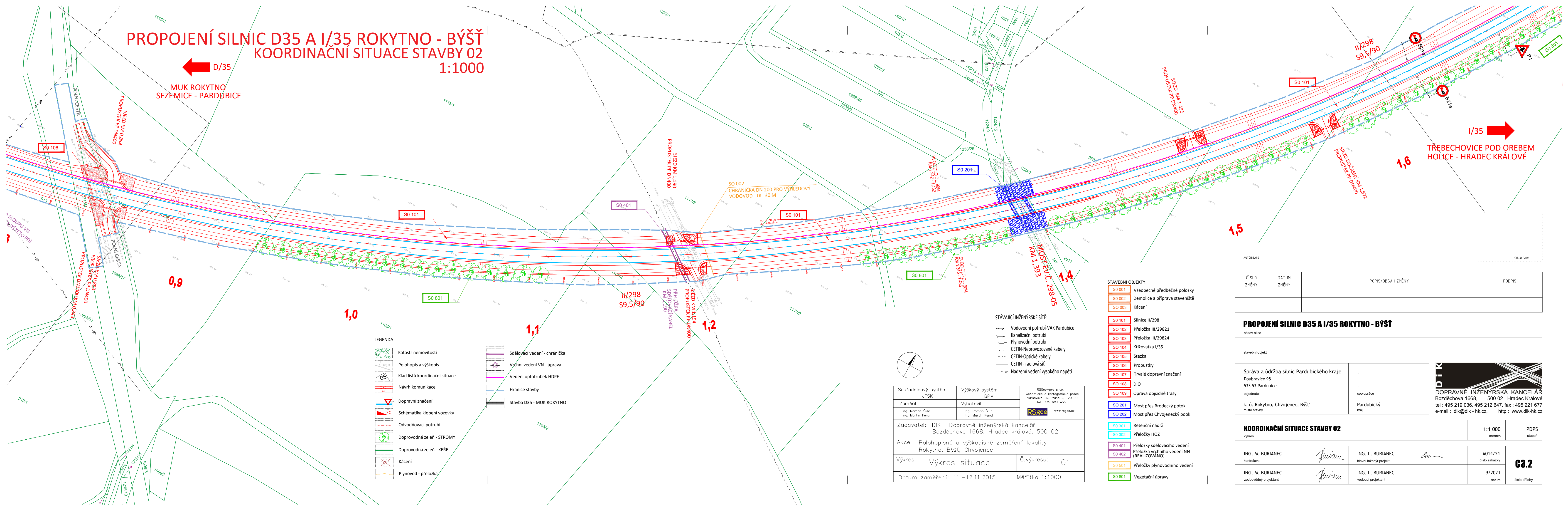
PROPOJENÍ SILNIC D35 A I/35 ROKYTNO - BÝŠŤ KOORDINAČNÍ SITUACE STAVBY 02 1:1000



D/35
MUK ROKYTNO
SEZEMICE - PARDUBICE



I/35
TŘEBECHOVICE POD OREBEM
HOLICE - HRADEC KRÁLOVÉ



LEGENDA:

- Katastr nemovitostí
- Polohopis a výškopis
- Klad listů koordináční situace
- Návrh komunikace
- Dopravní značení
- Schématica klopení vozovky
- Odvodňovací potrubí
- Doprovodná zeleň - STROMY
- Doprovodná zeleň - KEŘE
- Kácení
- Plynovod - přeložka
- Sdělovací vedení - chránička
- Vrchní vedení VN - úprava
- Vedení optotrubek HDPE
- Hranice stavby
- Stavba D35 - MUK ROKYTNO

STÁVAJÍCÍ INŽENÝRSKÉ SÍTĚ:

- Vodovodní potrubí-VAK Pardubice
- Kanalizační potrubí
- Plynovodní potrubí
- CETIN-Neprovozované kabely
- CETIN-Optické kabely
- CETIN - radiová síť
- Nadzemní vedení vysokého napětí

STAVEBNÍ OBJEKTY:

- SO 001 Všeobecné předběžné položky
- SO 002 Demolice a příprava staveniště
- SO 003 Kácení
- SO 101 Silnice II/298
- SO 102 Přeložka III/29821
- SO 103 Přeložka III/29824
- SO 104 Křižovatka I/35
- SO 105 Stezka
- SO 106 Propustky
- SO 107 Trvalé dopravní značení
- SO 108 DIO
- SO 109 Oprava objezdné trasy
- SO 201 Most přes Brodecký potok
- SO 202 Most přes Chvojenecký pook
- SO 301 Retenční nádrž
- SO 302 Přeložka HOZ
- SO 401 Přeložka sdělovacího vedení
- SO 402 Přeložka vrchního vedení NN (REALIZOVÁNO)
- SO 501 Přeložky plynovodního vedení
- SO 801 Vegetační úpravy

Souřadnicový systém JTSK	Výškový systém BPV	RSGeo-pro s.r.o. Geodetické a kartografické práce Varšavská 16, Praha 2, 120 00 tel: 775 603 456
Zaměřil Ing. Roman Šulc Ing. Martin Fencel	Vyhotovil Ing. Roman Šulc Ing. Martin Fencel	www.rsgeo.cz
Zadavatel: DIK –Dopravné inženýrská kancelář Bozděchova 1668, Hradec králové, 500 02		
Akce: Polohopisné a výškopisné zaměření lokality Rokytno, Býšť, Chvojenec		
Výkres: Výkres situace	Č.výkresu: 01	
Datum zaměření: 11.–12.11.2015		Měřítko 1:1000

ČÍSLO ZMĚNY	DATUM ZMĚNY	POPIS/OBSAH ZMĚNY	PODPIS

PROPOJENÍ SILNIC D35 A I/35 ROKYTNO - BÝŠŤ	
název akce	
stavební objekt	
Správa a údržba silnic Pardubického kraje Doubravice 98 533 53 Pardubice objednatel	
K. ú. Rokytno, Chvojenec, Býšť místo stavby	Pardubický kraj
DOPRAVNÉ INŽENÝRSKÁ KANCELÁŘ Bozděchova 1668, 500 02 Hradec Králové tel : 495 219 036, 495 212 647, fax : 495 221 677 e-mail : dik@dik - hk.cz, http : www.dik-hk.cz	

KOORDINAČNÍ SITUACE STAVBY 02		1:1 000 měřítko	PDPS stupeň
ING. M. BURIANEC kontroloval		ING. L. BURIANEC hlavní inženýr projektu	
ING. M. BURIANEC zodpovědný projektant		ING. L. BURIANEC vedoucí projektant	
		A014/21 číslo zakázky	C3.2
		9/2021 datum	